



## TRITON



### Tekniske specifikationer

Power:	110V~254V AC 50/60 Hz
PF:	0,97
Effektivitet:	85lm/W
SDCM:	3
Spredningsvinkel:	120°
Lysfordeling:	Direkte
Kapslingsklasse:	IP68
IK klasse:	10
Isolationsklasse:	I
Forkobling:	On/off
Tilslutning:	Push-terminaler 3G2,5
Omgivelsestemperatur:	-20°C ~ +55°C
L80B10 (Ta 25°):	70.000 timer

### El tekniske data

Antal armaturer C13A:
Antal armaturer C16A:
Antal armaturer D13A:
Lækstrøm:

### Produktinformationer

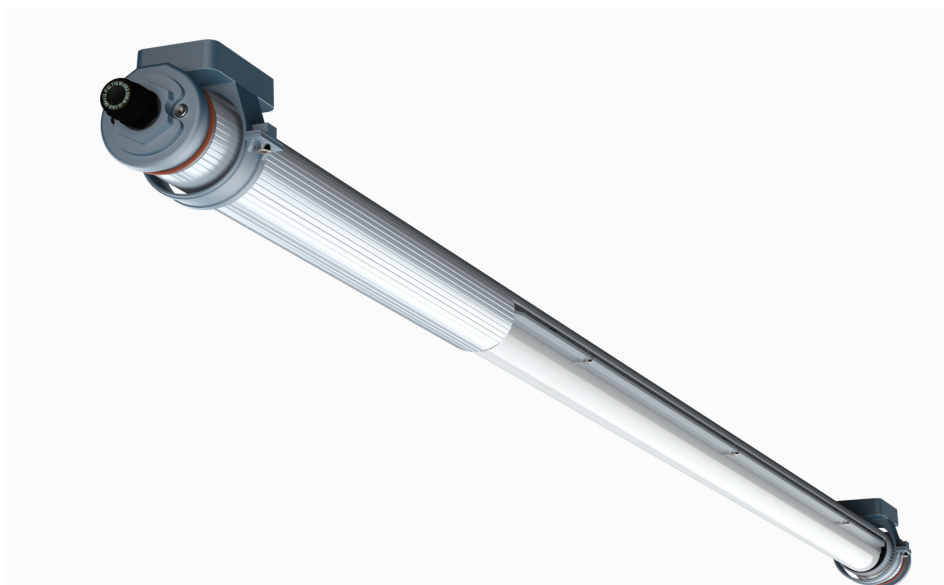
Montering:	Påbygning loft eller væg Nedhængt i wire
Materiale:	PC
Cover:	Klar PC
Farve:	Grå RAL 7035
Pakningsstørrelse:	1 stk.

### Produktbeskrivelse

TRITON er et ATEX certificeret LED armatur til Zone 1, 2.1 & 2.2

Armaturet er gennemfortrådet med 5 ledere.

Kontakt os for at få yderligere oplysninger om armaturet



# TRITON

Produktnr.	Effekt/Watt	Lumen	Kelvin	RA	Materiale	IK	Netto vægt (stk)
084015	29	2.389	4000	>80	PC	10	3.4kg
084016	52	4.421	4000	>80	PC	10	5.6kg

Produkter som ikke lagerføres

## Tilvalg

Nød-backup	Kelvin
1,5 time	6000
3 timer	

	A	B	C
Triton 29W	1144mm	425mm	65mm
Triton 52W	1755mm	478mm	84mm

