



AQUA-70-Ex-LED



Tekniske specifikationer

| | |
|-----------------------|-----------------------|
| Power: | 110V~254V AC 50/60 Hz |
| PF: | 0,97 |
| Effektivitet: | 85lm/W |
| SDCM: | 3 |
| Spredningsvinkel: | 120° |
| Lysfordeling: | Direkte |
| Kapslingsklasse: | IP68 |
| IK klasse: | 10 |
| Isolationsklasse: | I |
| Forkobling: | On/off |
| Tilslutning: | Push-terminaler 3G2,5 |
| Omgivelsestemperatur: | -20°C ~ +55°C |
| L80B10 (Ta 25°): | 70.000 timer |

EI tekniske data

| | |
|-----------------------|--|
| Antal armaturer C13A: | |
| Antal armaturer C16A: | |
| Antal armaturer D13A: | |
| Lækstrøm: | |

Produktinformationer

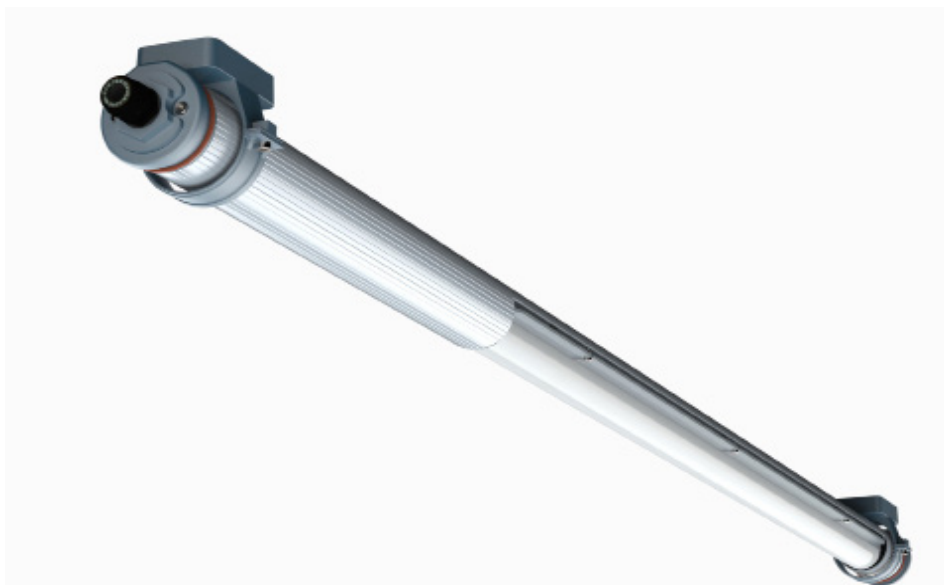
| | |
|--------------------|---|
| Montering: | Påbygning loft eller væg Nedhængt i wire |
| Materiale: | PC |
| Cover: | Klar PC |
| Farve: | Grå RAL 7035 |
| Pakningsstørrelse: | 1 stk. |

Produktbeskrivelse

AQUA-70-Ex-LED er et ATEX certificeret LED armatur til Zone 1,21 & 2,22

Armaturet er gennemfortrådet med 5 ledere.

Kontakt os for at få yderligere oplysninger om armaturet



AQUA-70-Ex-LED

| Produkt nr. | Effekt/Watt | Lumen | Kelvin | RA | Materiale | IK | Netto vægt (stk) |
|-------------|-------------|-------|--------|-----|-----------|----|------------------|
| 084015 | 29 | 2.389 | 4000 | >80 | PC | 10 | 3.4kg |
| 084016 | 52 | 4.421 | 4000 | >80 | PC | 10 | 5.6kg |

Produkter som ikke lagerføres

Tilvalg

| Nød-backup | Kelvin |
|------------|--------|
| 1,5 time | 6000 |
| 3 timer | |

| | A | B | C |
|--------------------|--------|-------|------|
| AQUA-70-Ex-LED 29W | 1144mm | 425mm | 65mm |
| AQUA-70-Ex-LED 52W | 1755mm | 478mm | 84mm |

