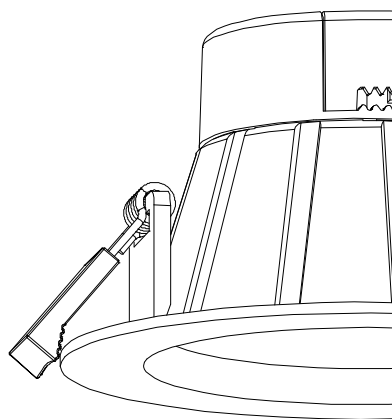


MONTERINGSVEJLEDNING



ILEX DOWNLIGHT

Vigtige sikkerhedsinstruktioner:

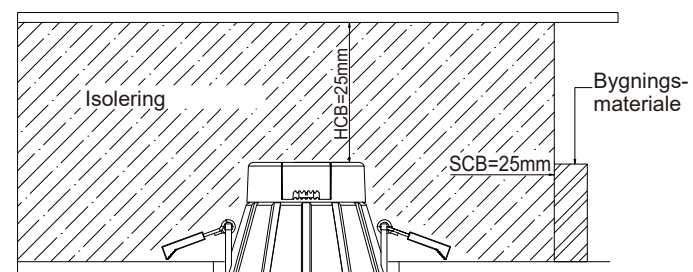
Grundlæggende sikkerhedsforanstaltninger bør altid følges ved installation, herunder følgende:

1. Læs alle instruktioner.
2. Må kun installeres af autoriseret installatør.
3. Sørg altid for, at strømmen er slukket, og armaturet er afkølet, inden der udføres vedligeholdelse, rengøring eller justering af beslaget.
4. Installer ikke armatur nær varmekilder.
5. Overskrid ikke den nominelle forsyningsspænding eller strømstyrke.
6. For at undgå skade eller beskadigelse af armaturet skal du sørge for, at strømkabler og skruer er sikre, før du tilslutter strømmen.



Installation

Fig 1: Installationsafstand



Tab 1: Loft udskæring

Downlight dia (inch)	2.5	3	4	6	8
Loft hulmål (mm)	70	90	120	160	190

BEMÆRK: Før installation skal du kontrollere IP-mærket på armaturet for at sikre det overholder kravene til installationen.

IP20/IP40	Kun for indendørs brug. Brug ikke i våde eller fugtige miljøer.
IP44/IP54	Velegnet til indendørs områder, herunder badeværelser og overdækkede / beskyttede områder såsom verandaer.
IP65	Velegnet til udendørs områder Ikke velegnet til nedsænkning i vand.

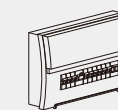
BEMÆRK: Før installation skal du kontrollere driverens oplysninger som nedenfor:

Non-dim	Kan ikke dæmpes
Triac dim	Kompatibel med anbefalede TRIAC dimmere, dæmpningsområde 8-100%.

Installationsprocedure

ADVARSEL

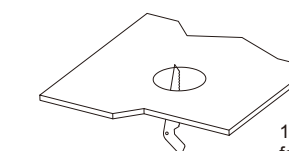
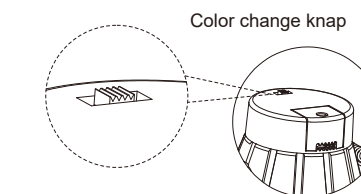
1. Sluk for installationen.
2. Tænd kun efter fuldstændig installation og undersøgelse af kredsløbet.
3. Kun professionel el-installatør til installation og vedligeholdelse.



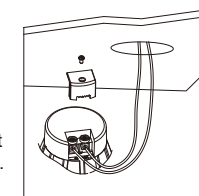
Sluk for strømforsyningen, før du starter en installation. Læs instruktioner og tjek, at alt værktøj og tilbehør er klar for at fuldføre installationen korrekt.

Downlight med integreret driver

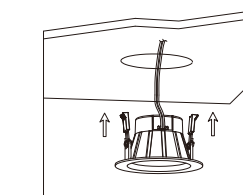
For produkter med color change mulighed venligst vælg den ønskede lysfarve (CW/NW/WW) inden installation



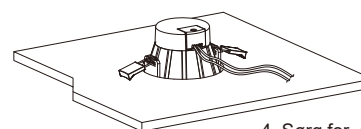
1. Skær et hul iht skemaet for downlightens størrelse.



2. Brug skruetrækkeren til at åbne driverterminalens dæksel bagpå downlighten. Før ledningerne L, N, i klemmerne og fastgør derefter dækslet.



3. Hold fjederklemmen tilbage, og skub derefter downlight i hullet.



4. Sørg for, at downlighten sidder fast i loftet. Tænd for strømmen.

RISIKO FOR BRAND - Påkrævet afstand til konstruktionsdele og bygningsdele:
 SCB=25mm HCB=25mm MIC=0mm SCI=0mm

HCB: Højdeafstand til bygningselement
 MIC: Minimum isoleringsafstand
 SCI: Sideafstand til isolering
 SCB: Sideafstand til bygningselement

Advarsel:

Kabel diameter tilgang: 0,75mm²;
 Ved produktændring og forkert installation bortfalder garantien!
ADVARSEL - RISIKO FOR OVEROPHEDNING ELLER BRAND, HVIS RESPEKTAFASTANDENE IKKE OVERHOLDSES.
 Armaturets lyskilde kan ikke udskiftes af brugeren. Hvis denne er beskadiget, skal armaturet destrueres med forsigtighed pga. risiko for elektrisk stød.

